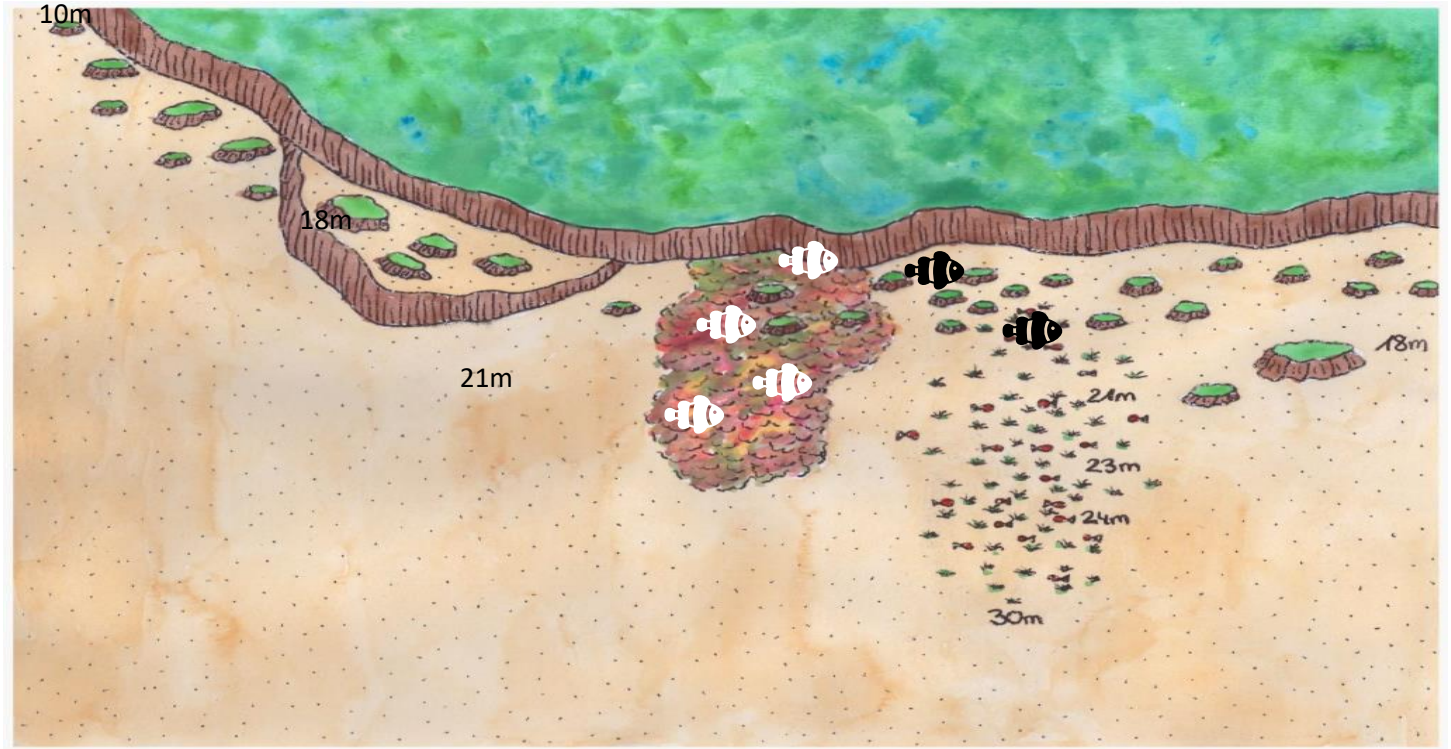


NEMO CITY



TIME & TRANSFER

5min by speedboat to the south
½ day trip

ENTRANCE & EXIT

Entry: Back-roll entry from the speedboat

Exit: climbing in the speedboat (no letter)

DIFFICULTY LEVEL

For beginners & experienced divers

DIVE SITE LEVEL

Wall dive

Easy 5m-30m

Sometimes light current

DIVE SITE

Coral reef wall just "behind the corner" of our Brayka Bay Hotel.

Wall creating a drop off leads the divers to nice coral blocks & coral garden which has a "Nemo City" – sanctuary for Clownfish.

HIGHLIGHTS

Many clownfish families enjoying the best view on the deep blue sea from the edge of the coral wall/reef. Remember: "Just keep swimming"! 😊

CAUTION

This dive site is genuinely nice to use in case there is a bad weather.

MARINE LIFE

Napoleon, wide coral garden, Moray eel, Nudibranchs, Stones fish, occasionally Hawksbill/ Green turtle, Clownfish

MIN. PAX

2 people

CANCELLATION POLICY

If the guests cancel the trip after 18:00 1 day before the trip or on the same day as the trip 50% cancellation fee will apply.

ZEIT & TRANSFER

5 Minuten mit dem Speedboot nach Süden
Halbtagesausflug

EINSTIEG & AUSSTIEG

Einstieg: Rückwärtsrolle vom Speedboot

Ausstieg: Klettern ins Speedboot (keine Leiter)

SCHWIERIGKEITSSTUFE

für Anfänger & erfahrene Taucher

EIGENSCHAFTEN DES TAUCHPLATZES

Wall dive

einfach 5m – 30m

manchmal leichte Strömung

TAUCHPLATZ

Korallenwand direkt an der Ecke unseres Brayka Bay Hotels. Das abfallende Riff führt die Taucher zu schönen Korallenblöcken und einem Korallengarten, in dem sich eine „Nemo City“ befindet - ein Schutzgebiet für Clownfische.

HIGHLIGHTS

Viele Clownfisch-Familien genießen vom Rand des Korallenriffs aus die beste Aussicht auf das tiefblaue Meer. Denken Sie daran: "Einfach Schwimmen"! 😊

HINWEIS

Dieser Tauchplatz kann gut bei schlechten Wetterbedingungen angefahren werden.

MEERESLEBEWESEN

Napoleon, großer Korallengarten, Muränen, Nacktschnecken, Steinfisch, gelegentlich Karet- und grüne Schildkröten, Clownfisch

MINDESTZAHL

2 Personen

STORNOBEDINGUNGEN

Wird die Buchung am Vortag nach 18:00 Uhr oder am Ausflugstag storniert, wird eine Stornogebühr von 50% erhoben.