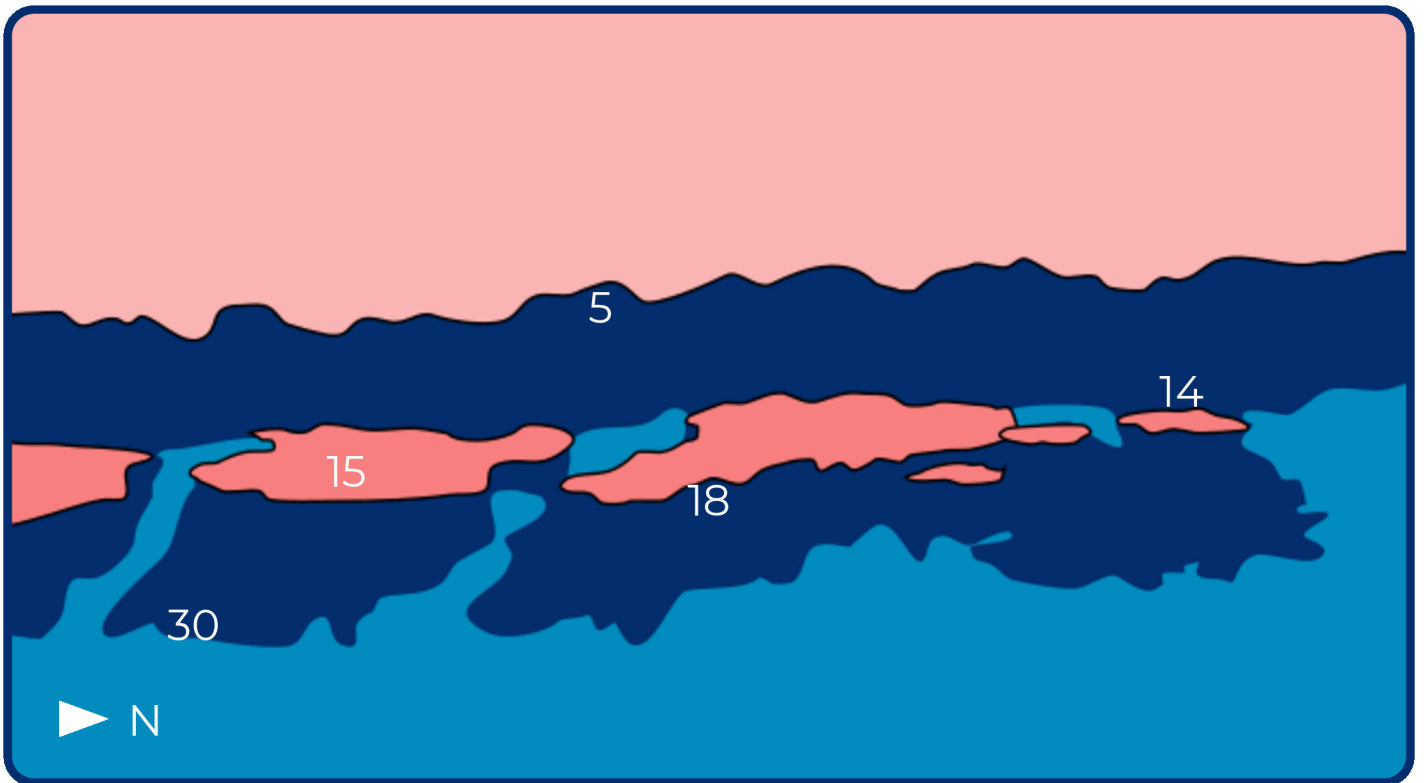


GAMILA

SPEEDBOAT TRIP

10 minutes south



EN: Gamila is a fringing reef, sloping gradually down to a sandy seabed at a depth of 25 metres. Small sandbanks have formed on the various ledges, providing ideal living conditions for coral gardens. We usually dive from north to south with the gentle current. Entry is via backflip from the speedboat.

DE: Gamila ist ein Saumriff, das sanft bis zu einem sandigen Meeresboden auf 25 Metern Tiefe abfällt. Auf den verschiedenen Vorsprüngen haben sich kleine Sandbänke gebildet, die ideale Bedingungen für prächtige Korallengärten bieten. In der Regel tauchen wir mit der sanften Strömung von Norden nach Süden. Der Einstieg erfolgt per Rückwärtsrolle vom Schnellboot aus.



BOAT ENTRY



NOT SUITABLE
FOR SNORKELERS



EASY, SUITABLE FOR ALL
LEVELS