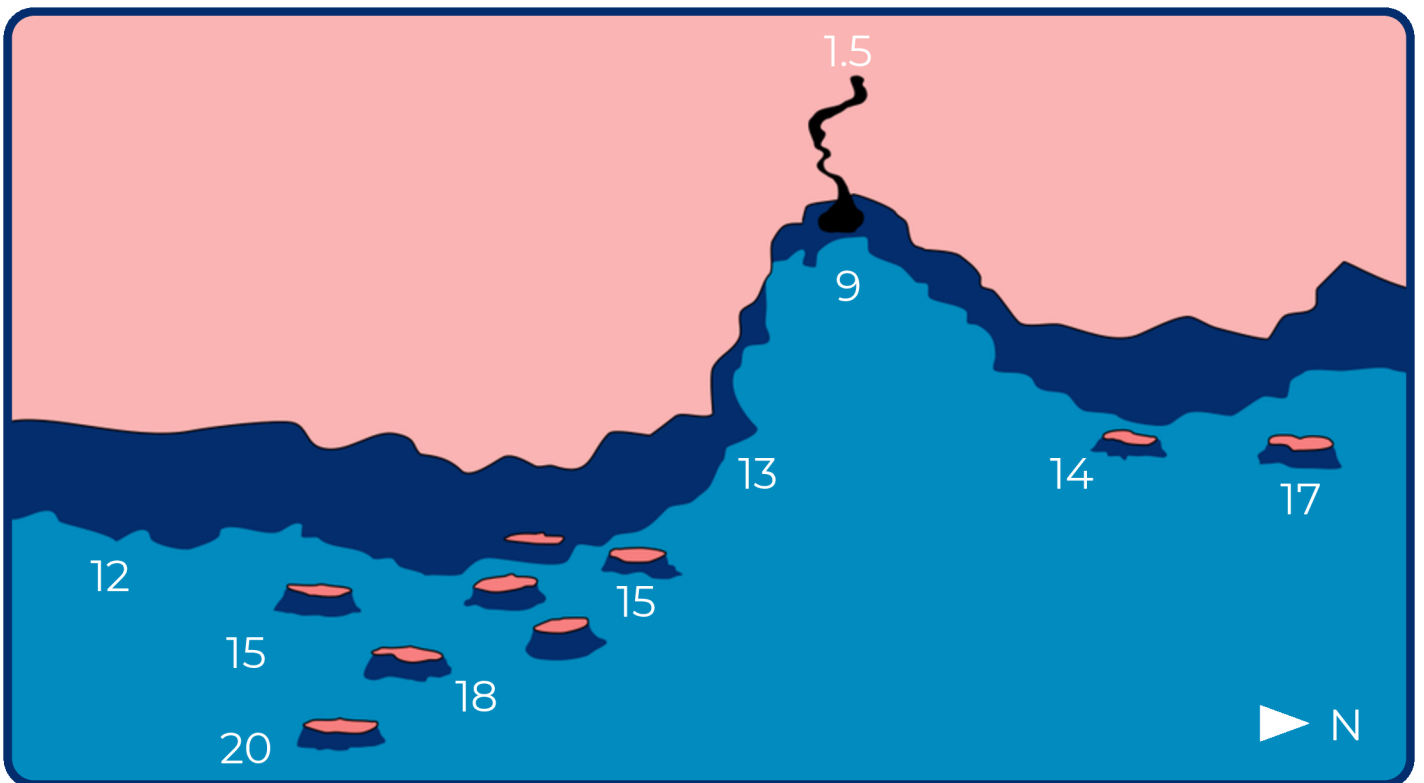


MASDODA

⚓ SPEEDBOAT TRIP

10 minutes north



EN: Close to the entry point, we pass by the entrance of a long cave - in good conditions, we can enter. We dive along the fringing reef to the south where there are small coral blocks scattered over the sandy ground. Perfect for new divers, with more to discover for advanced divers too. Here you can find some cleaning stations. Entry is from the speedboat with backwards roll.

DE: Gleich in der Nähe des Einstiegs passieren wir den Eingang einer langen Höhle – bei guten Bedingungen kann man diese sogar betauschen. Der Tauchgang führt entlang des Saumriffs in Richtung Süden, wo zahlreiche kleine Korallenblöcke über den sandigen Boden verstreut sind. Dieser Platz ist ideal für Anfänger geeignet, bietet aber auch für erfahrene Taucher viel Neues zu entdecken. Hier finden sich zudem einige Putzerstationen. Der Einstieg erfolgt per Rückwärtsrolle vom Schnellboot aus.



BOAT ENTRY



NOT SUITABLE
FOR SNORKELERS



CAVES /
CANYONS



EASY, SUITABLE FOR ALL
LEVELS